

人工芝施工と人工芝関連商品の企画製作販売

株式会社

大晃

SPORTS PROJECT
DAIKO



Construction company of artificial turf

- 株式会社 大晃は人工芝施工 30 年以上の実績で安全で高品質な人工芝フィールドを提供します。また人工芝に関連する多くのノウハウを基に様々な商品を企画製作及び販売する会社です。

▶ 経営理念

～「働く」とは他（はた）を楽にすることである～

「楽しいことはみんなで」の気持ちを第一にお客様との縁、共に働く仲間との縁を大事にしながら、心のこもったよりよい商品、製品を提供することで「人の成長・百年企業」「働く仲間の幸せ」を理念として人工芝関連商品の開発と人工芝施工技術のさらなる向上をめざします。

また環境整備、癒しの空間創りで日本の健康寿命を伸ばす目標を掲げ深く社会貢献できる企業を目指し切磋琢磨しています。

▶ 代表取締役社長



小崎 國人
(こざき くにと)

～感謝すること、すなわち他（はた）を楽にすること。～

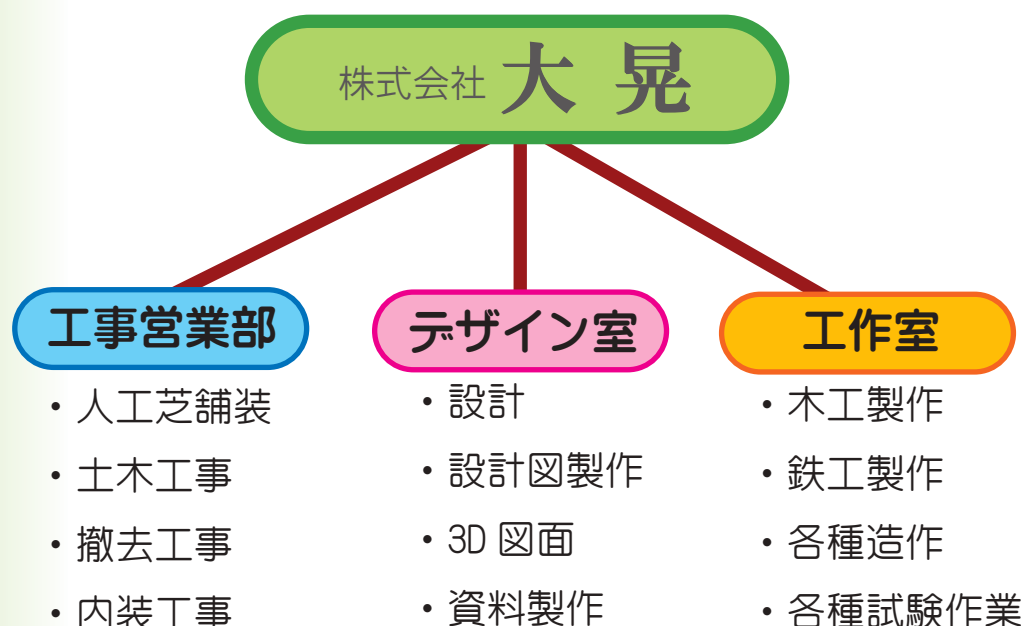
株式会社 大晃はその思いを旨に「理をもって仕事をする」の精神を基にして人を導き心を込めた仕事をしてきました。

そして沢山のひととの関わりで多くの智慧を得ることができ、これまで創意工夫を重ねてもものづくりをすることができました。

これからもものづくりを楽しみながら健康に働けることの喜びを噛みしめ、隣人を尊重し共助の精神で何事へも挑戦していきます。

そのためにさらなる多くのひととの交流によりお互いの視野を広げあいそれぞれの目的を達成する事ができるよう日々の努力を重ねる所存です。

▶ 構成



● Technique

大晃は人工芝施工30年以上の実績であらゆる人工芝、様々な施工条件に応じて企画から施工、アフターケアまで経験豊かなスタッフが責任を持ってプロデュースします。その施工技術の一部を紹介します。

▲ 砂入人工芝～テニスコート等、独自技術で迅速かつ高品質に施工します



▲ ゴルフ練習場～防水、ミシン縫い、ターゲット設置等各種の条件に対応



▲ ゴルフレンジ～弊社開発の立体人工芝舗装技術であらゆるニーズに対応



▲ ロゴ加工～大小素材デザイン問わず人工芝を彩ります



▲ 遊技場～内装下工事から遊具設置まで一括して管理



テニスコート



人エクレーコート



砂入り人工芝



室内ノンサンド人工芝

ゴルフ練習場



サッカーコート 野球場



ロゴ入りサッカー場



室内野球練習場



野球場



フットサルコート

ゴルフコース



ティーグラウンド



カート通路



ティーグラウンド

遊戯施設



小学校中庭



介護施設遊技場



ミニ公園



屋外広場

スポーツトレーニング施設



トレーニングジム



ランニングウェイ



室内ランニングウェイ



室内ゴルフ練習場

Original Product

人工芝デザイン加工



人工芝に華やかなロゴやデザイン文字、図柄を独自技術で展開します。人工芝のタイプやデザインの大小を問わずカラフルに彩ります。

ハーモナイズグリーン



起伏やアンジュレーションのある人工芝舗装技術です。発砲スチロールとゴムチップを使用し堅固かつ自由な立体空間を演出できます。

静電気防止機能付き人工芝



カーボンファイバーと通電素子を含んだ芝糸を使用した人工芝で冬場に起きやすい静電気の帯電を効率よく放電し静電気による不快感を軽減します。

芝晃



人工芝に独自の技術で天然芝を養成し季節気候や使用環境にかかわらず常緑の景観と品質を保ちます。

プラザプランニング



人が集まる「広場」を創るプロダクトです。自由かつ安全に展開する人工芝とぬくもりのある素材で新しい広場の在り方を提案します。

遊シリーズ



遊びとレクリエーションエリアのトータルプロデュースです。独自の技術とアイデアで空間を楽しく演出します。ディケア向け「遊デイズ」と児童向け「遊キング」

ゴルフ練習場ヤード表示板



ゴルフ練習場用のヤード表示板は耐久性が問われますが耐久性とデザイン性を兼ね備えたオリジナルのヤード表示板をデザイン製作します。

人工芝広場

弊社がプロデュースする人工芝を中心とした屋外広場です。

階段や坂、色鮮やかなボルダリング等で造成されたマウンドをベンチで囲む空間。泥汚れを気にせず遊ぶ子供を見守りつつ温もりのあるオリジナルベンチでゆったりと休憩を取ることができます。発砲スチロールとゴムチップを使用し安全性と耐久性が高い造成、数種類の人工芝を適所に使用し、見た目も鮮やかに肌触りよくストレスのない遊び場を構成しています。



デザイン人工芝

これまで単一色が基本だった人工芝ですが、人工芝加工技術と高度な染色技術により様々な図案やロゴを表現することができます。今までにない人工芝フィールドの可能性を広げます。



取得特許

- 敷物および敷物の製造方法
特開 2017-210761 (JP 2017-210761 A)
撤去または取替の際にも設置箇所床面に粉塵が飛散することのない、防汚性を有する敷物およびその製造方法を提供する。
- 装飾材および装飾材の製造方法
特開 2017-203355 (JP 2017-203355 A)
ユニット式であるという容易な施工性を確保したうえで、連結部材を使用せずに、複数のユニットを並べて敷設した際のユニットの位置ずれを防止することができる人工芝ユニットを提供する。
- 人工芝ユニット、人工芝施設およびその施工方法
特開 2017-128886 (JP 2017-128886 A)
壁面への取り付け可能な、表面に装飾部材が配置された装飾材および装飾材の製造方法を提供する。
- 液体塗布器
特開 2017-47359 (JP 2017-47359 A)
既設の人工芝の裏面にプライマーを塗布する際の作業に適した液体塗布器を提供する。
- 加熱こておよび人工芝の段差を滑らかにする方法
特開 2017-36603 (JP 2017-36603 A)
樹脂製の人工芝の継ぎ目に生じる段差を解消する際の作業に適した加熱こてを提供する。
- 屋上構造体及びその形成方法
特開 2003-125644
樹折板屋根の上面に容易かつ安価に設置することができ、建造物の屋内の温度上昇を抑えることができる構造体およびその形成方法を提供する。
- ゴルフ練習場用の反射器具
特開 2002-282744
照明器具が備えられた夜間のゴルフ練習場において、照明器具から照射される光を反射し、グリーンやバンカー等の目標物の視認性を向上させることができるゴルフ練習場の反射器具を提供する。
- 人工芝の芝葉引抜装置
特開 2002-192120
使用済みの人工芝から、樹脂原料としてリサイクル可能な人工芝の芝葉部分だけを分別して効率的に回収することができる人工芝の芝葉引抜装置を提供すること。
- ダンス練習装置およびダンス練習支援方法
特開 58-11797
ステップの順番を容易に認識することができるダンス練習装置およびダンス練習支援方法を提供する。
- 人工芝のリサイクル方法及び人工芝リサイクル用回収装置
特開 平 6-182014
ス維持管理費用が安価であり且つ簡易な装置を用いて使用済みの砂入り人工芝を砂と人工芝とに分離して、安価にリサイクル可能にする方法及び装置を提供すること。
- ゴルフ練習場用投影システム及びゴルフ練習場
特開 2000-008314
目標物の配置パターンを容易に変更することができ、夜間でも打球の方向及び落下点を容易に確認することができ、積雪による影響を受けない、安価なゴルフ練習場用投影システムを提供する。
- 人工芝の補強方法
特開 平 6-240599
基布に芝葉材を植設し基布の裏側に補強層を設けた人工芝を敷設している状態で補強する方法において、損傷を受けやすい部分或いは損傷を受けた部分を補強できるようにすること
- 折り畳み型庭園用人工芝ユニット
特開 2017-219519

アクセス

株式会社 **大 晃**

〒558-0011
大阪府大阪市住吉区苅田 2 丁目 8 番 28 号

電話 06-6698-8469
06-6607-1823 (FAX)

メール info@daiko-turf.co.jp

ウェブページ www.daiko-turf.co.jp



株式会社 大晃  D A I K O

www.daiko-turf.co.jp